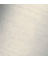







27 502 370



- sporgenza 225 mm
- Gruppo doccetta con flessibile: getto normale
- Bocca: getto circolare con aria
- Gruppo doccetta con flessibile con sistema anticalcare
- deviatore automatico vasca/doccia
- altezza rubinetteria 185 mm
- altezza fino al rompigitto 140 mm
- diametro foro piletta 32 mm
- diametro foro rubinetteria 32 mm
- Diametro foro gruppo doccetta con flessibile 32 mm
- rosetta per bocca Ø 70mm
- Rosetta per gruppo doccetta con flessibile Ø 60mm
- Rosetta per rubinetto laterale Ø 60mm
- Flessibile doccetta in metallo 1750mm con protezione antitorsione integrata
- portata max bocca 23 l/min
- Portata gruppo doccetta con flessibile max. 6,8 l/min

Sistema di sicurezza antiriflusso.

	Platinato spazzolato	27 502 370-06
	Cromato	27 502 370-00
	Platinato	27 502 370-08
	Ottone (Oro 23k)	27 502 370-09
	Ottone spazzolato (Oro 23k)	27 502 370-28
	Dark Platinum spazzolato	27 502 370-99

Prodotti complementari



Sistema di montaggio Perfecto - 12 614 970 90

27 502 370
mm [inches]
1:10

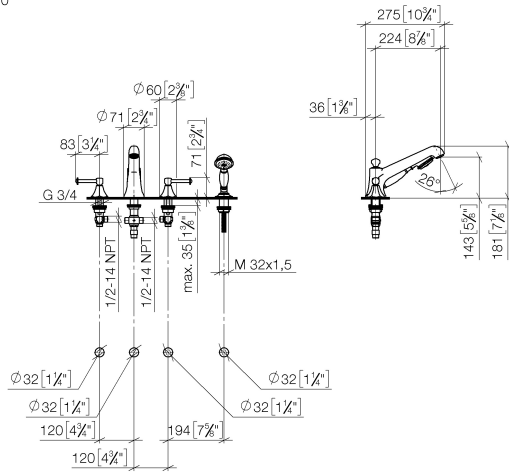


Diagramma di portata

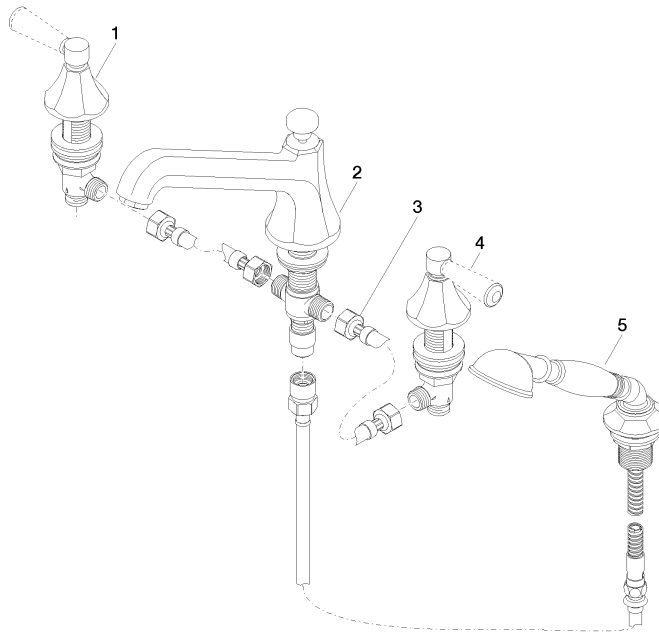


Certificati

LGA_8028.

Belgaqua_21-380-
27_4.

27 502 370



Elenco delle parti di ricambio

N.	Codice articolo	Denominazione	Quantità necessaria	Tempo di produzione
1	20 000 370-06	parte laterale	1	60
2	13 502 380-06	bocca di erogazione	1	60
3	12 502 970 90	Tubo flessibile di mandata 1/2" x 1/2" x 400 mm -	2	2
4	20 000 371-06	parte laterale	1	60
5	27 703 370-06	dotazione doccia	1	60